

EDIFICIO BAILE DO PINO PONTEVEDRA

EDIFICIO BAILE DO PINO · AVDA DE VIGO 59/61 · PONTEVEDRA

INMOBILIARIA
PRAMAR

www.inmobiliariapramar.com c/Joaquín Costa nº 2 entlo (Esq. Sagasta) Telf +34986847302 (Pontevedra) ESPAÑA





INMOBILIARIA

PRAMAR

www.inmobiliariapramar.com c/Joaquín Costa nº 2 entlo (Esg. Sagasta) Telf. +34986847382 (Pontevedra) ESPAÑA



INMOBILIARIA

PRAMAR

www.inmobiliariapramar.com c/Joaquín Costa nº 2 entlo (Esq. Sagasta) Telf +34986847302 (Pontevedra) ESPAÑA



INMOBILIARIA
PRAMAR

www.inmobiliariapramar.com c/Joaquin Costa nº 2 entlo (Esq. Sagasta) Tell +34986847302 (Pontevedra) ESPAÑA



INMOBILIARIA

PRAMAR

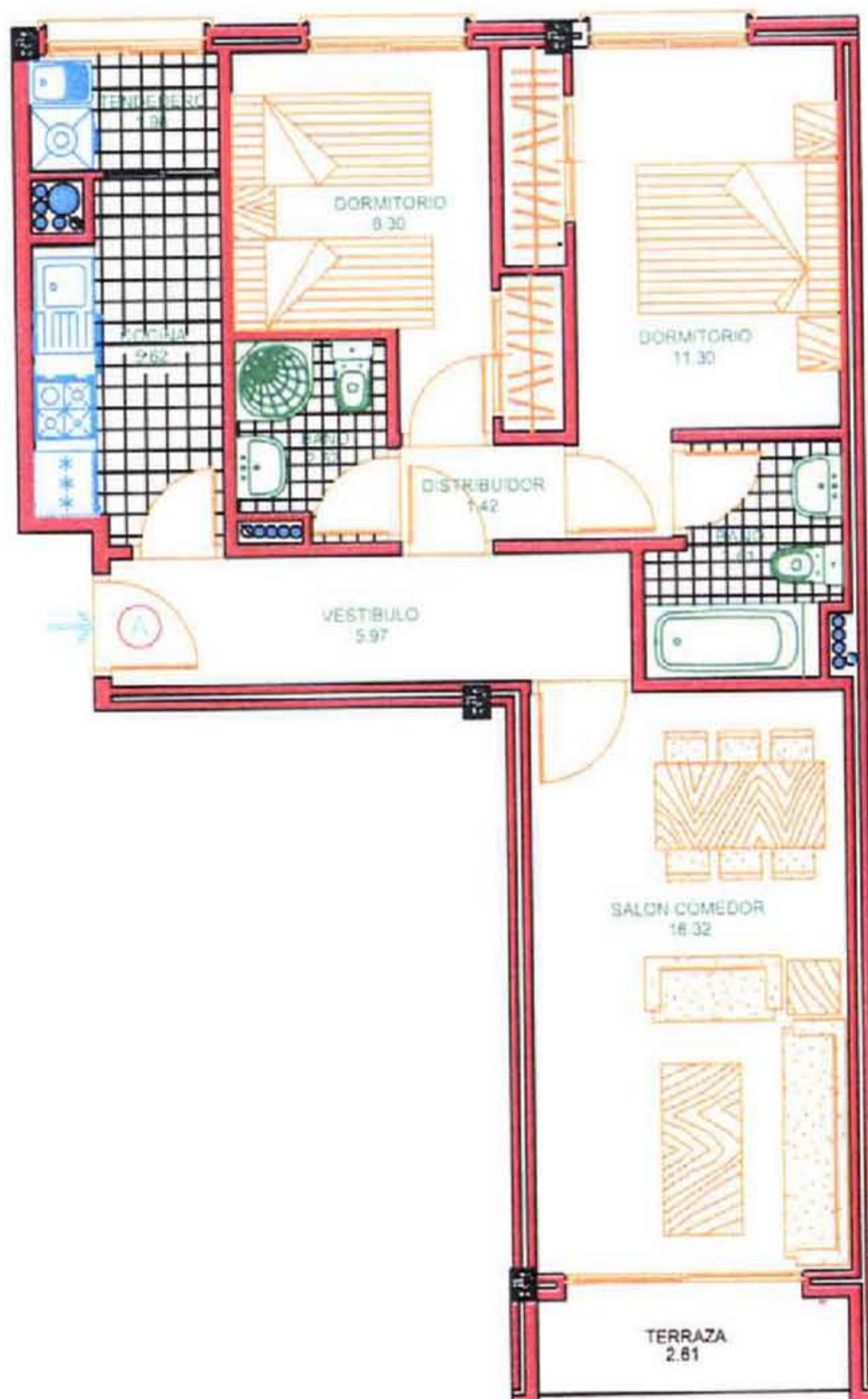
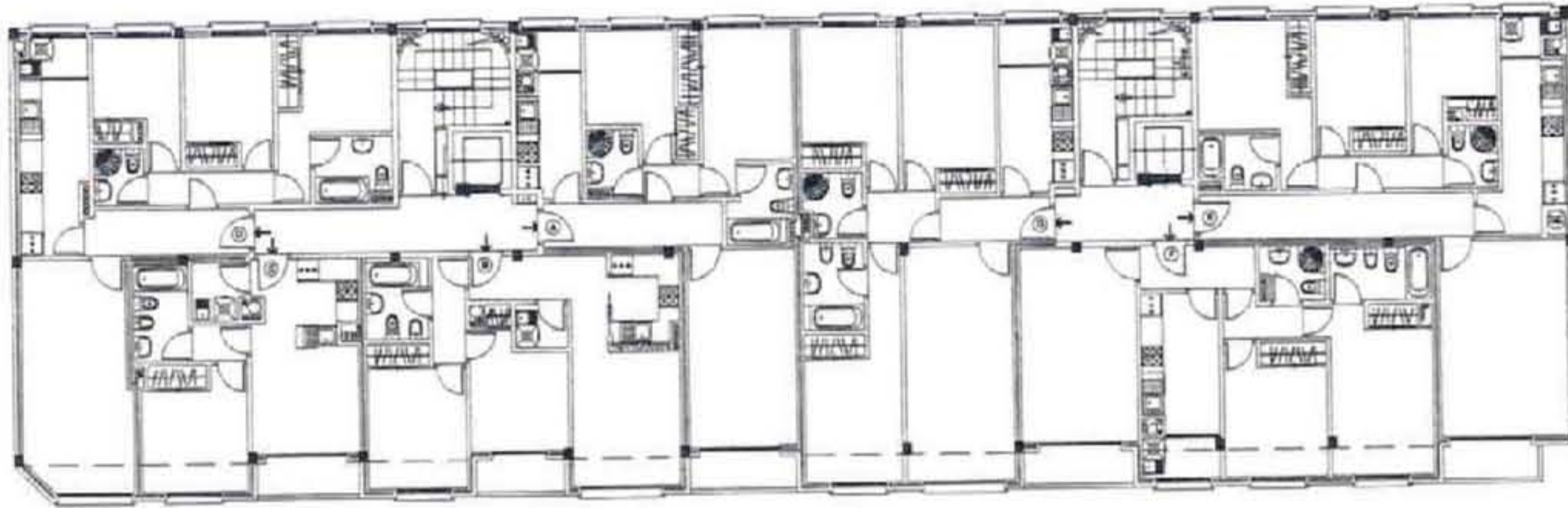
www.inmobiliariapramar.com c/Joaquín Costa nº 2 entlo (Esq. Sagasta) Telf +34986847302 (Pontevedra) ESPAÑA

CUADRO DE SUPERFICIES

VIVIENDA	PLANTA	SUP. UTIL	SUP. CONSTR.	ESCALA
"A" (PORTAL 1)	PLANTA PISOS	59.75 M2	67.15 M2	1:100

INMOBILIARIA
PRAMAR

www.inmobiliariapramar.com c/Joaquin Costa nº 2 entlo (Esq. Sagasta) Telf +34986847302 (Pontevedra) ESPAÑA

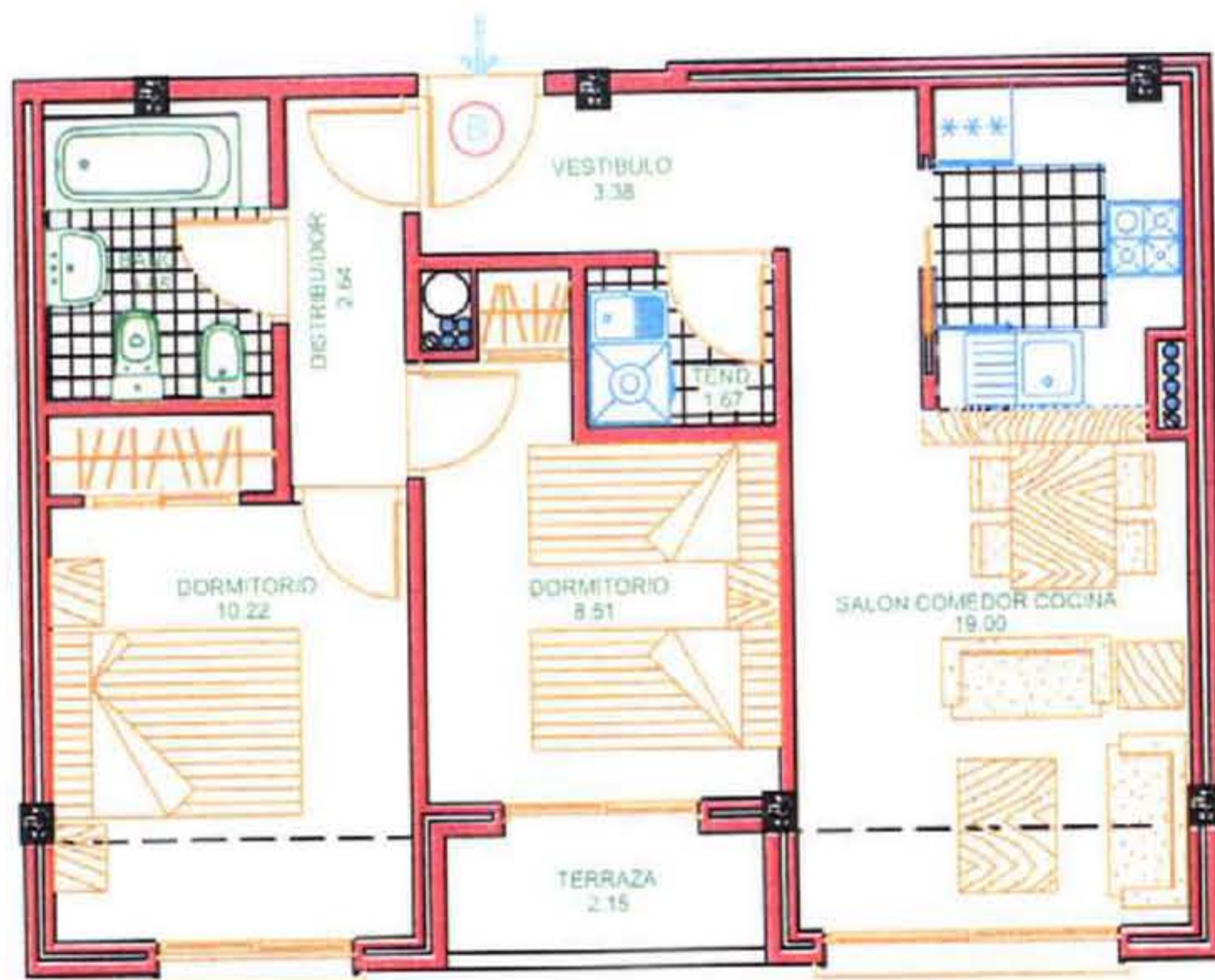
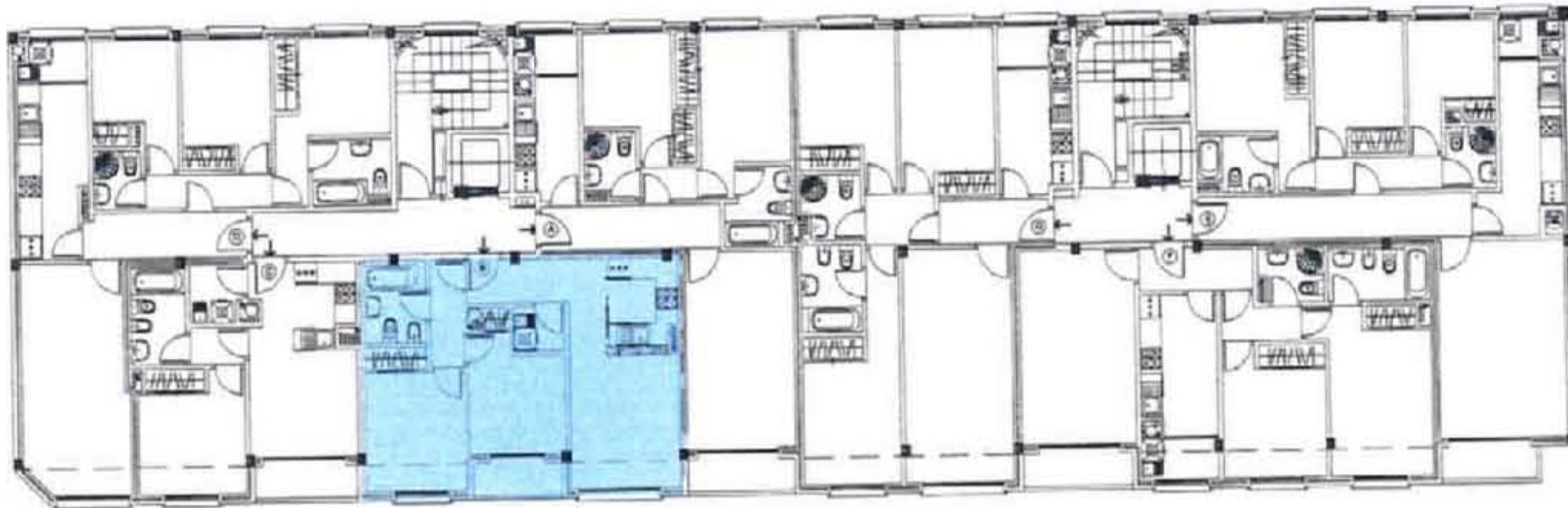


CUADRO DE SUPERFICIES

VIVIENDA	PLANTA	SUP. UTIL	SUP. CONSTR.	ESCALA
"B" (PORTAL 1)	PLANTA PISOS	51.42 M2	60.36 M2	1:100

INMOBILIARIA
PRAMAR

www.inmobiliariapramar.com c/Joaquin Costa nº 2 entlo (Esq. Sagasta) Telf +34986847302 (Pontevedra) ESPAÑA

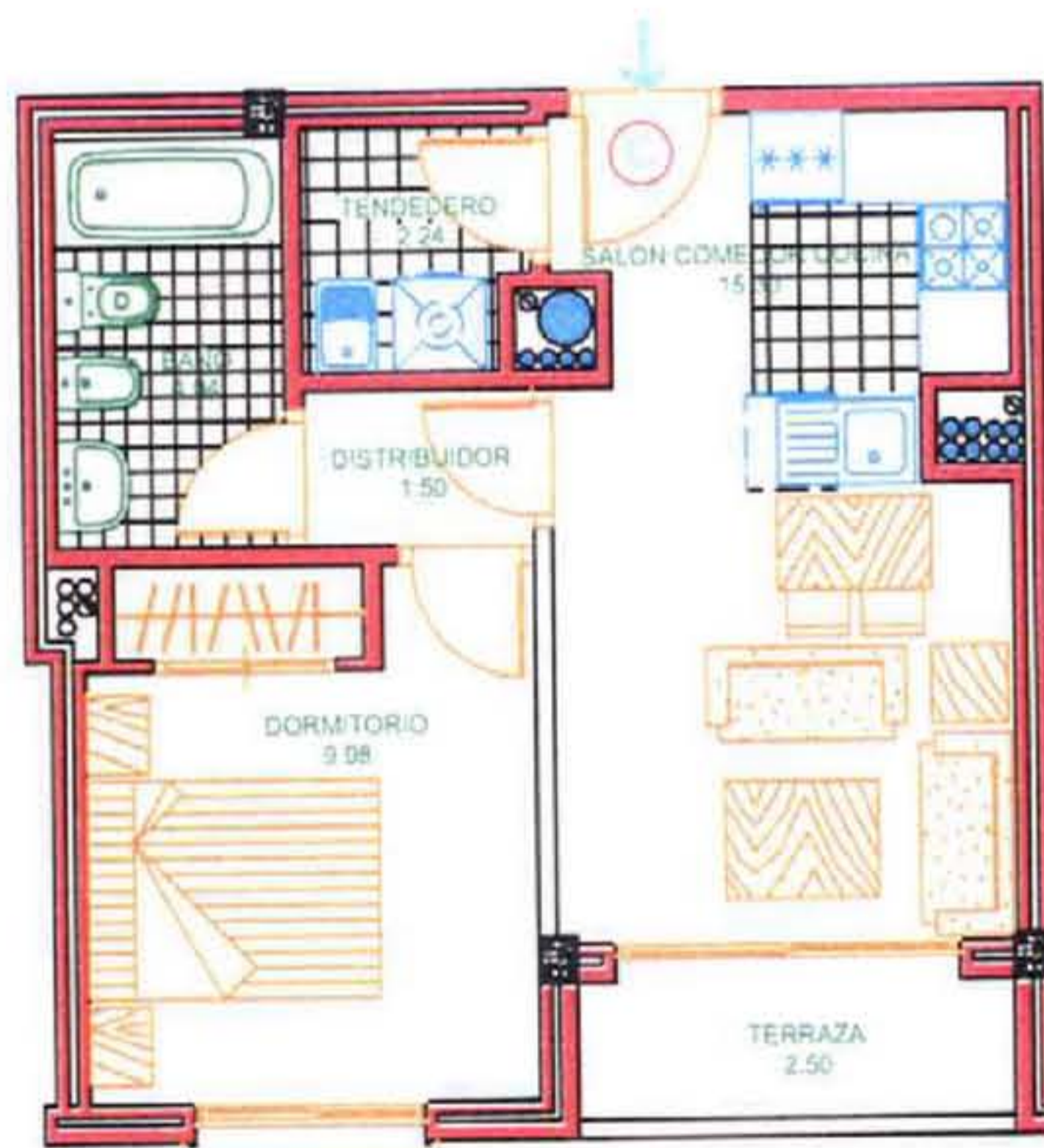
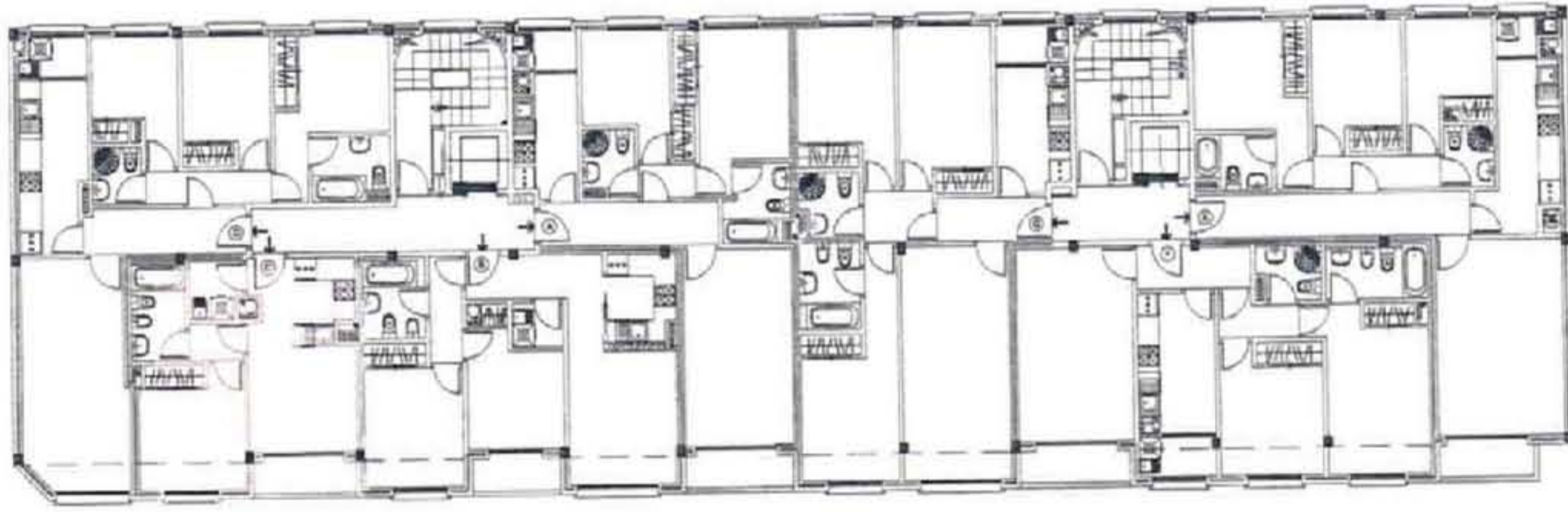


CUADRO DE SUPERFICIES

VIVIENDA	PLANTA	SUP. UTIL	SUP. CONSTR.	ESCALA
"C" (PORTAL 1)	PLANTA PISOS	35.56 M2	42.52 M2	1:100

INMOBILIARIA
PRAMAR

www.inmobiliariapramar.com c/Joaquin Costa nº 2 entlo (Esq. Sagasta) Telf +34986847302 (Pontevedra) ESPAÑA

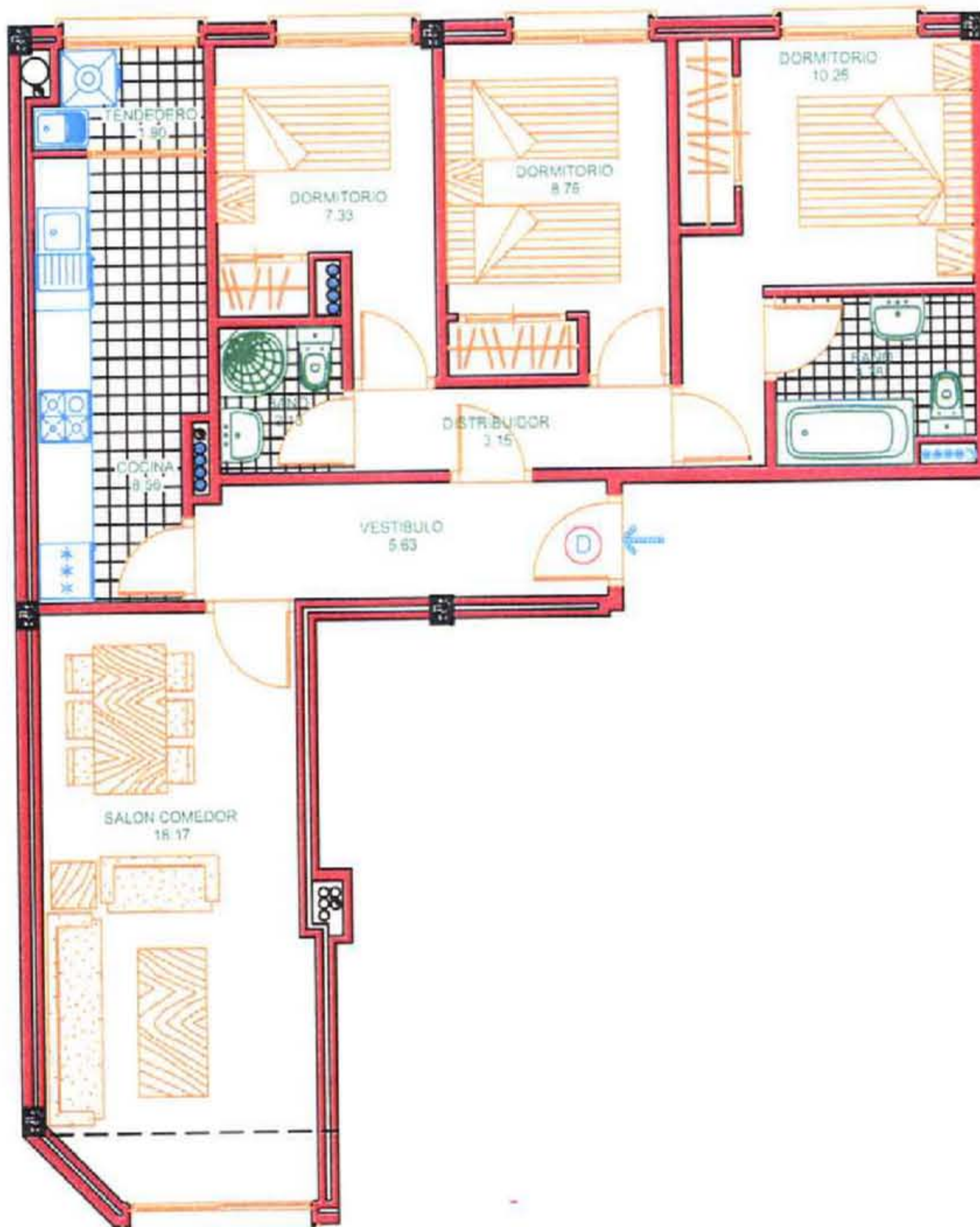
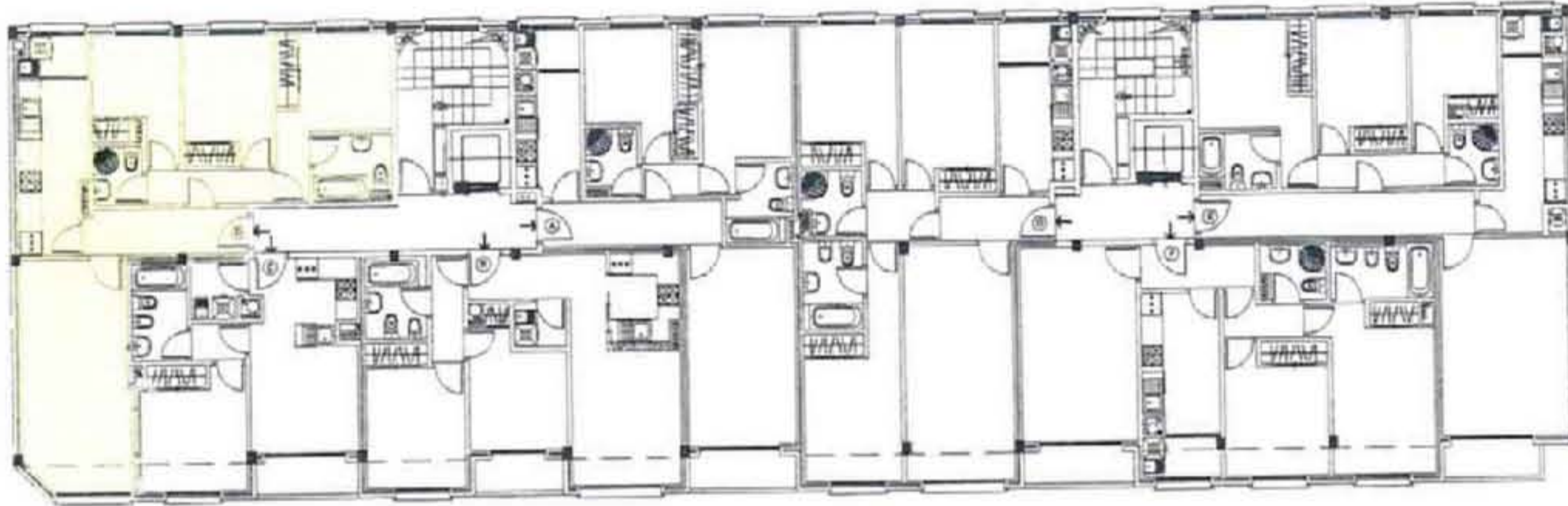


CUADRO DE SUPERFICIES

VIVIENDA	PLANTA	SUP. UTIL	SUP. CONSTR.	ESCALA
"D" (PORTAL 1)	PLANTA PISOS	69.66 M2	83.64 M2	1:100

INMOBILIARIA
PRAMAR

www.inmobiliariapramar.com c/Joaquin Costa nº 2 entlo (Esq. Sagasta) Telf +34986847302 (Pontevedra) ESPAÑA

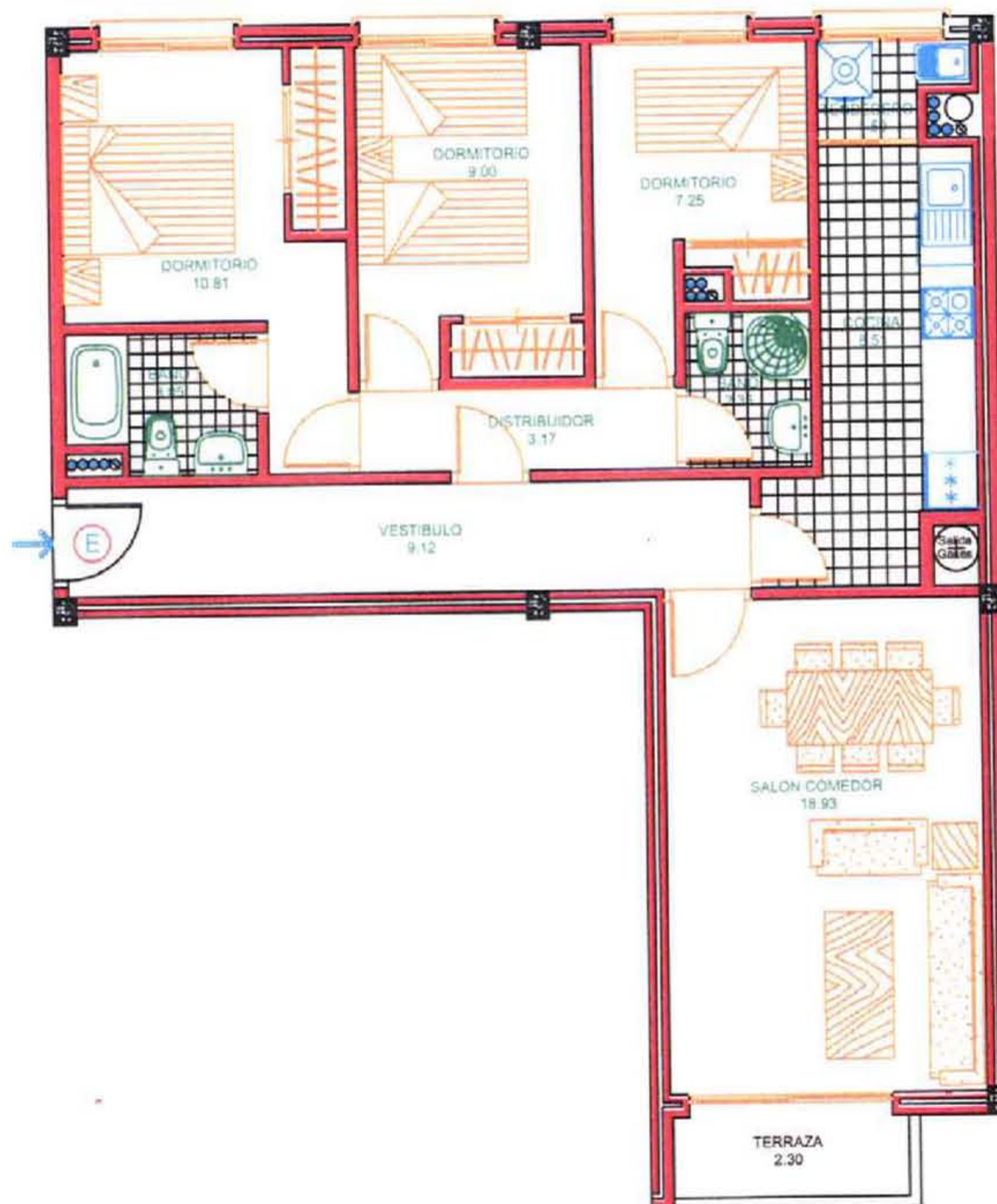
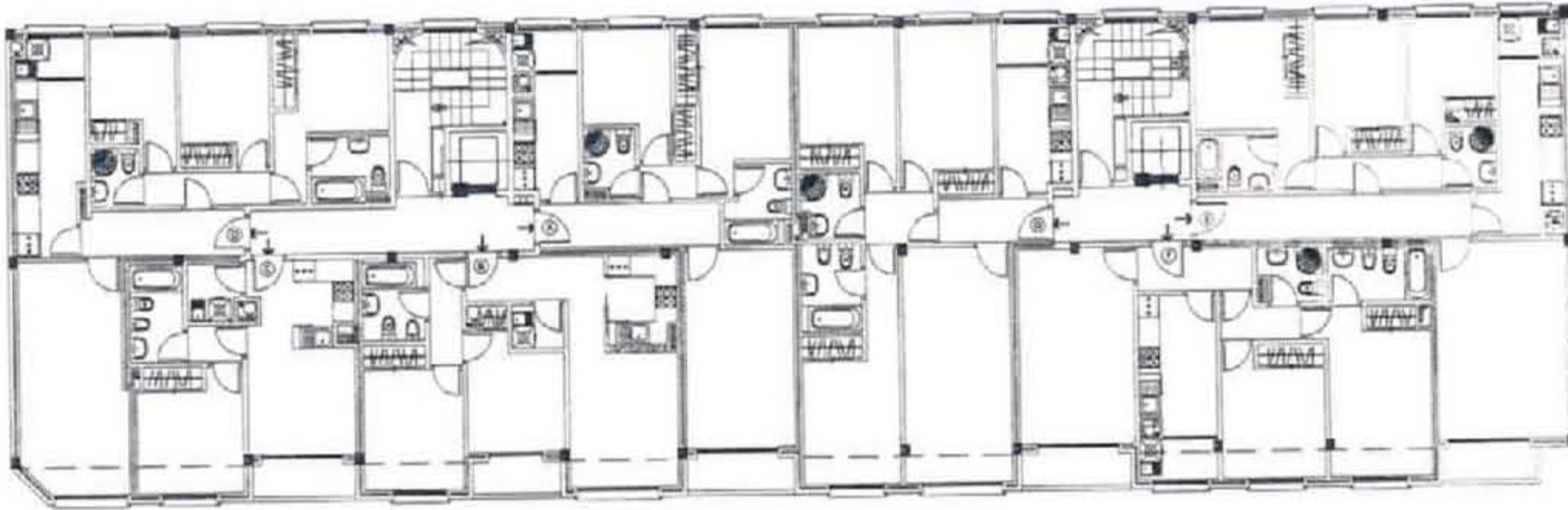


CUADRO DE SUPERFICIES

VIVIENDA	PLANTA	SUP. UTIL	SUP. CONSTR.	ESCALA
"E" (PORTAL 2)	PLANTA PISOS	75.99 M2	91.20 M2	1:100

INMOBILIARIA
PRAMAR

www.inmobiliariapramar.com c/Joaquin Costa nº 2 entlo (Esq. Sagasta) Telf +34986847302 (Pontevedra) ESPAÑA

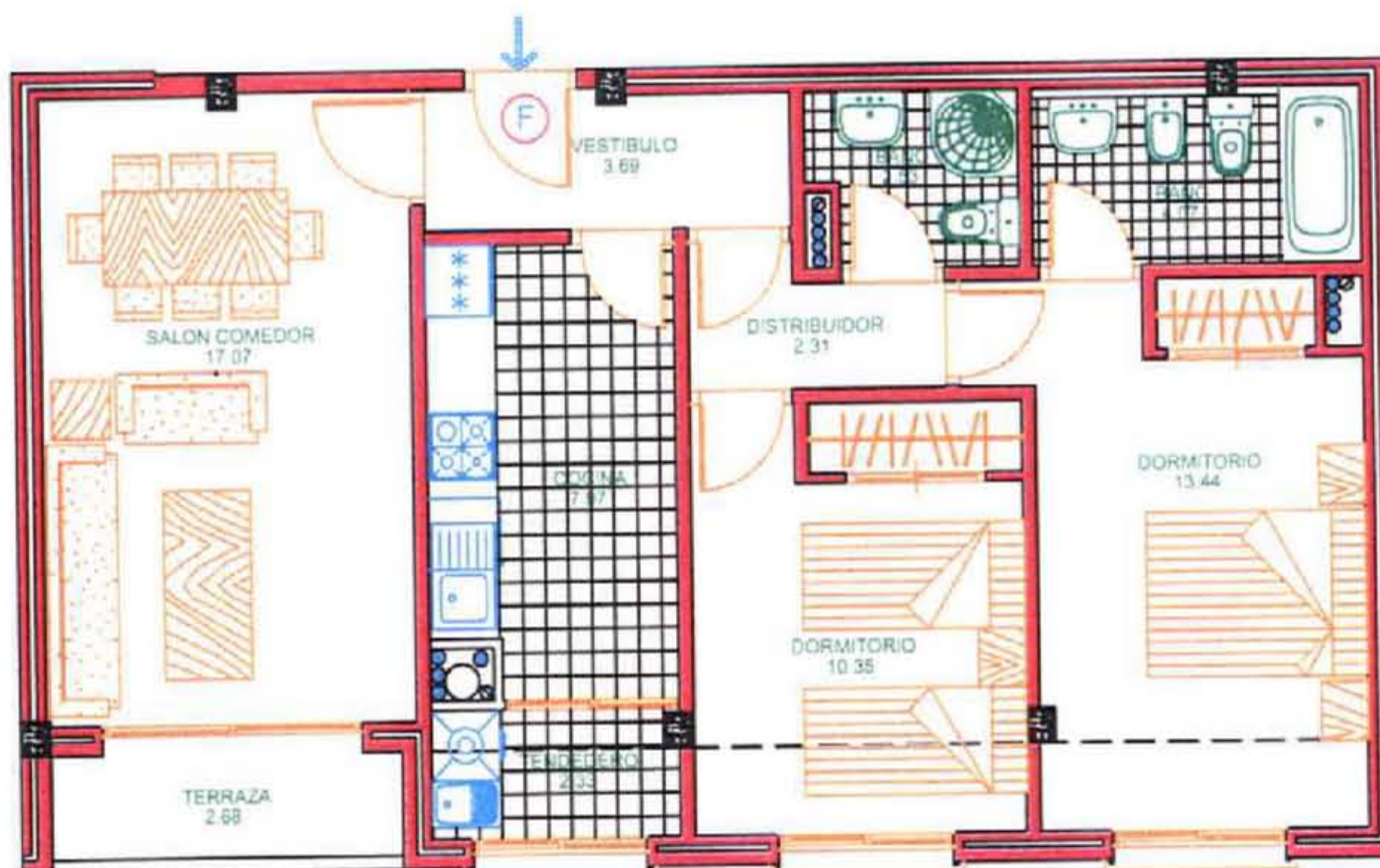
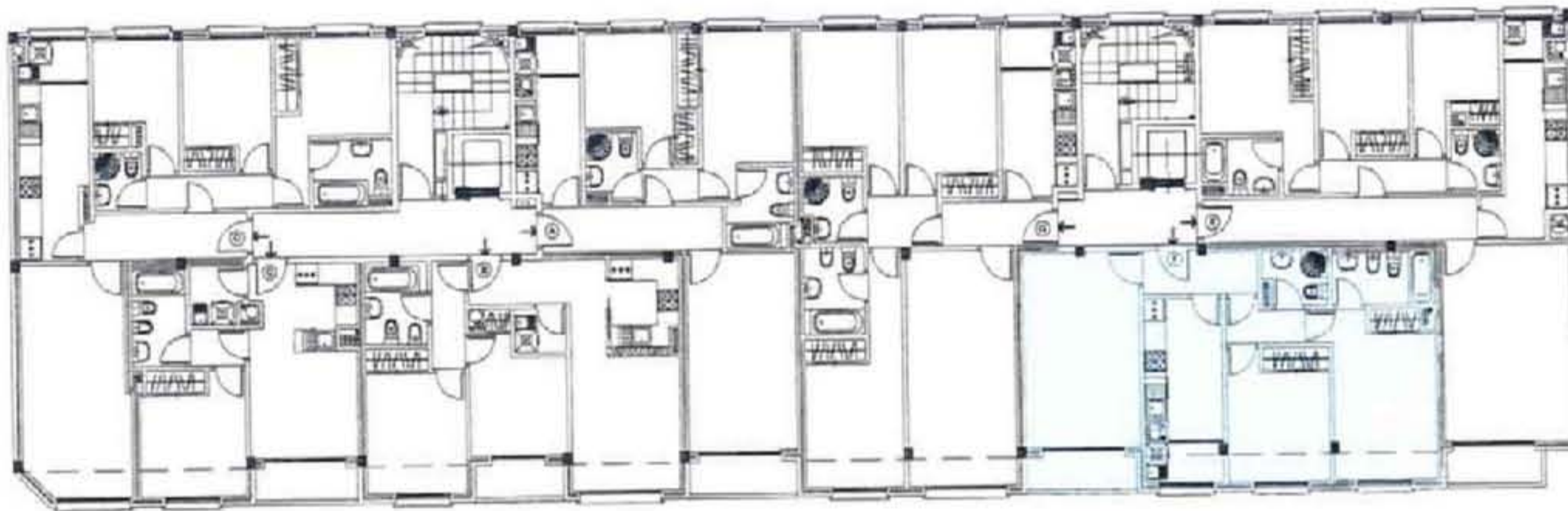


CUADRO DE SUPERFICIES

VIVIENDA	PLANTA	SUP. UTIL	SUP. CONSTR.	ESCALA
"F" (PORTAL 2)	PLANTA PISOS	66.44 M2	77.83 M2	1:100

INMOBILIARIA
PRAMAR

www.inmobiliariapramar.com c/Joaquin Costa nº 2 entlo (Esq. Sagasta) Telf +34986847302 (Pontevedra) ESPAÑA

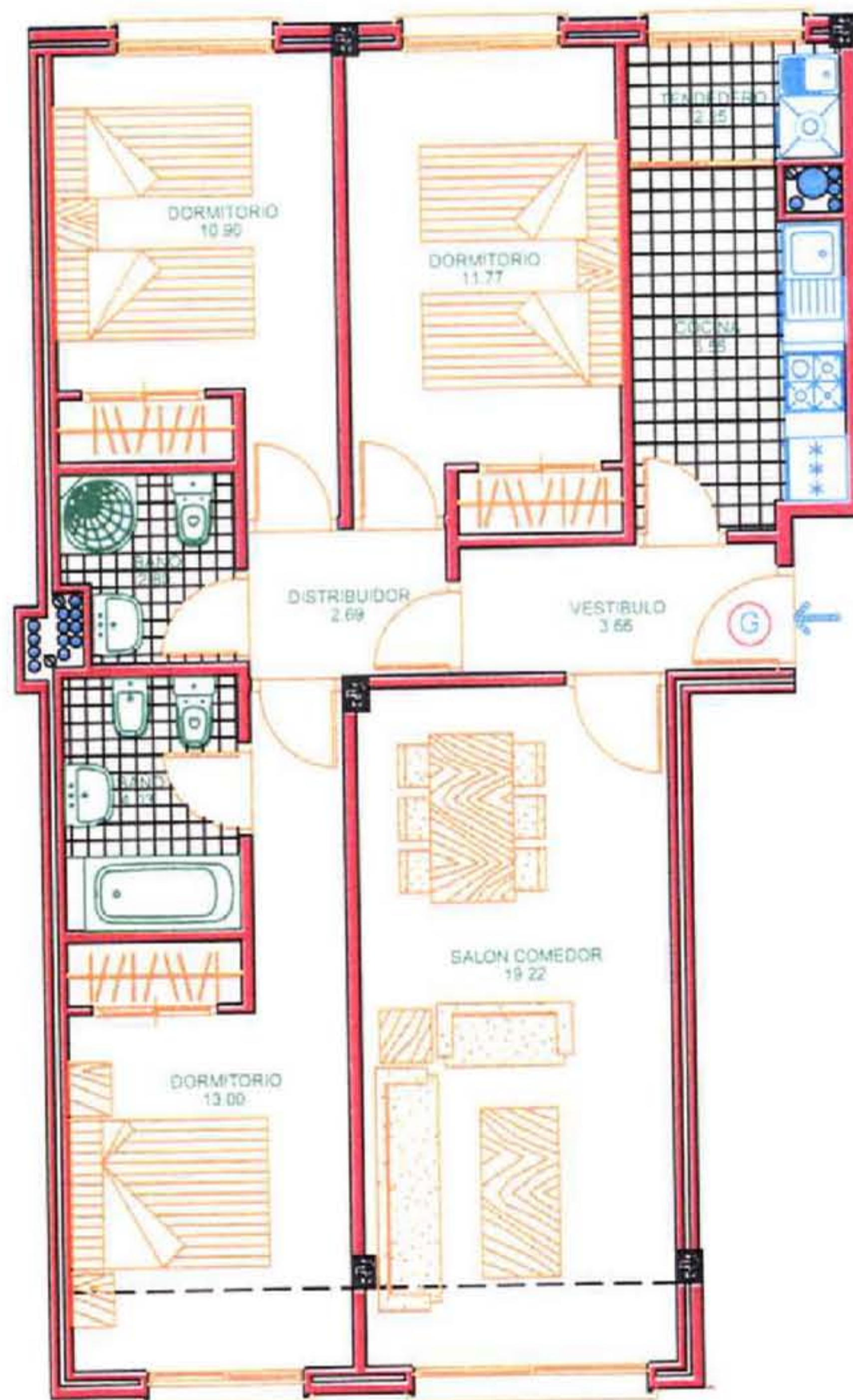
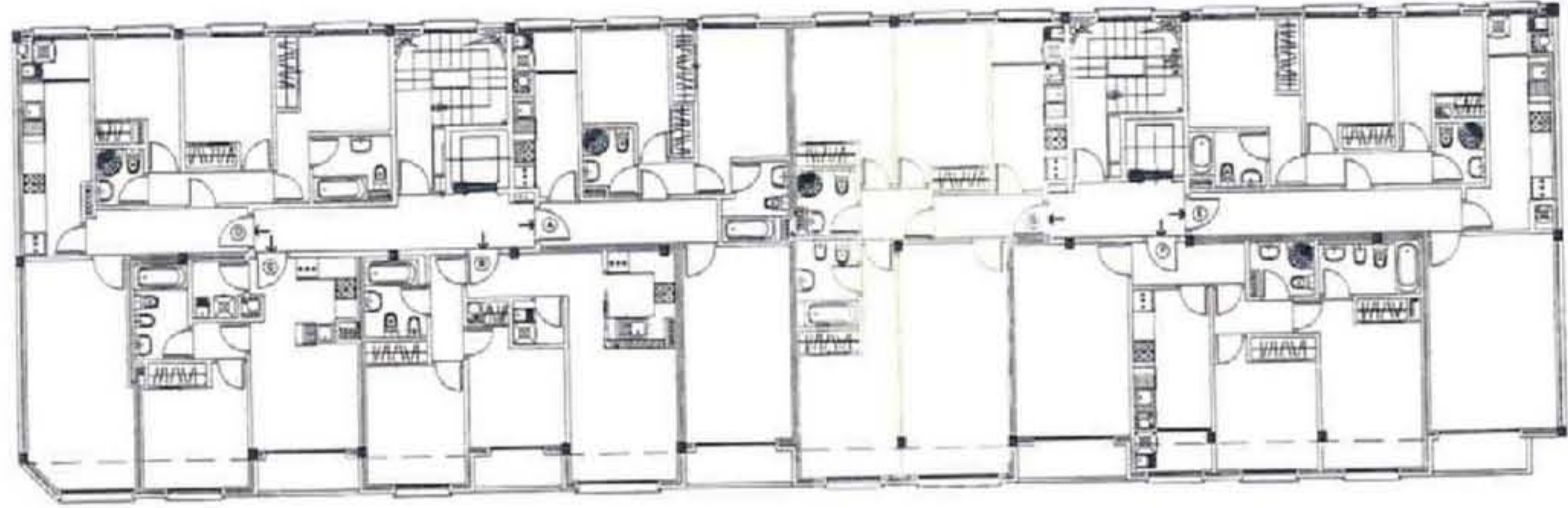


CUADRO DE SUPERFICIES

VIVIENDA	PLANTA	SUP. UTIL	SUP. CONSTR.	ESCALA
"G" (PORTAL 2)	PLANTA PISOS	76.87 M2	88.95 M2	1:100

INMOBILIARIA
PRAMAR

www.inmobiliariapramar.com c/Joaquín Costa nº 2 entlo (Esq. Sagasta) Telf +34986847302 (Pontevedra) ESPAÑA

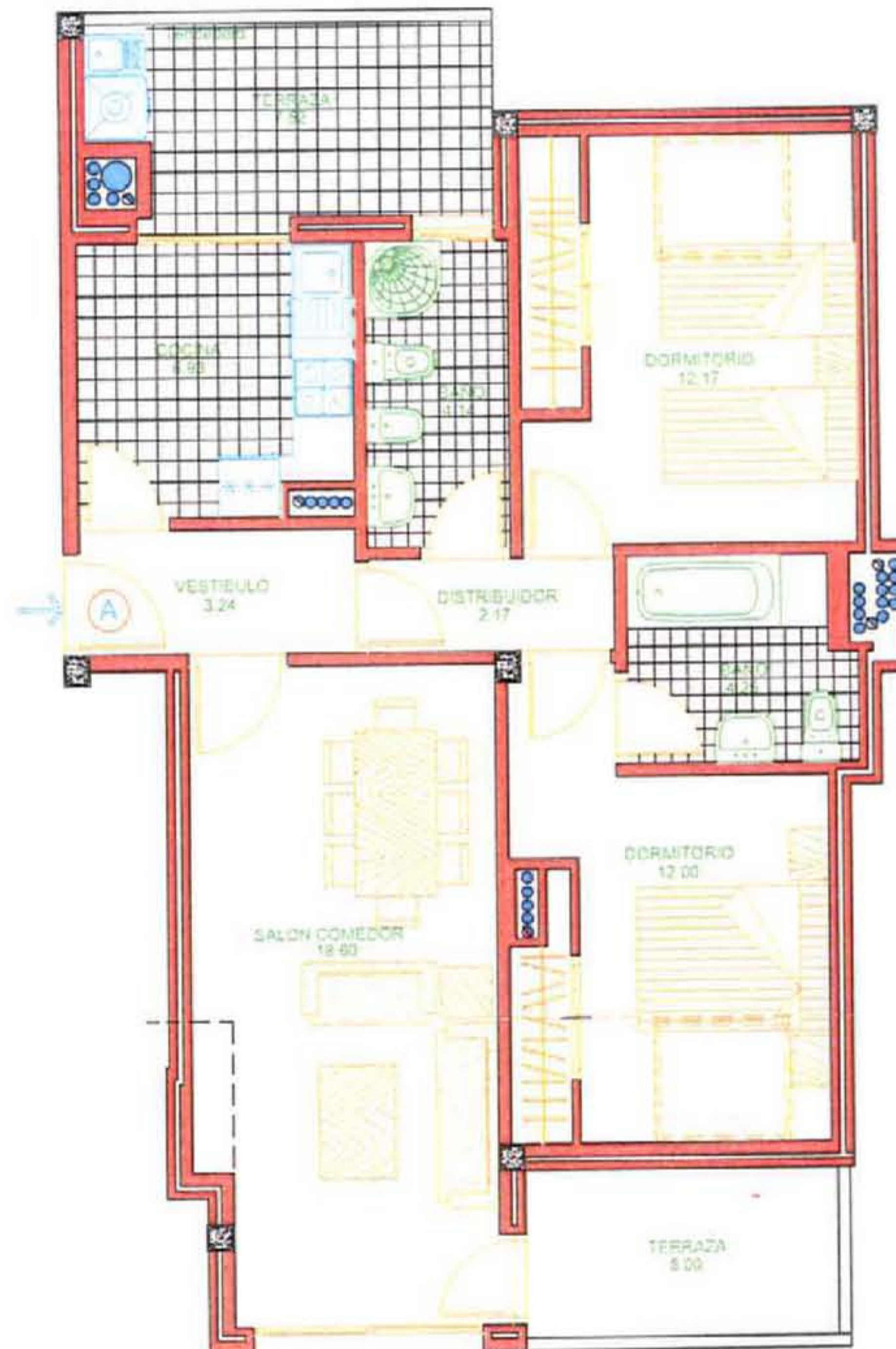
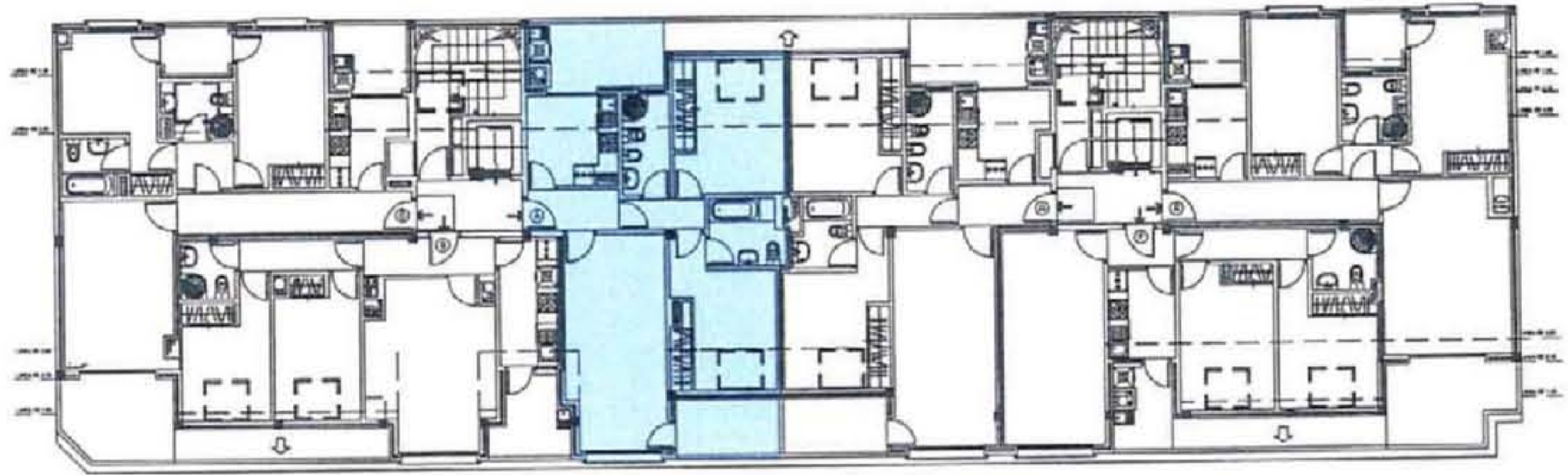


CUADRO DE SUPERFICIES

VIVIENDA	PLANTA	SUP. UTIL	SUP. CONSTR.	TERRAZA	ESCALA
"A" (PORTAL 1)	BAJO CUBIERTA	63.50 M2	74.25 M2	(7.52+5.00)M2	1:100

INMOBILIARIA
PRAMAR

www.inmobiliariapramar.com c/Joaquín Costa nº 2 entlo (Esq. Sagasta) Telf +34986847302 (Pontevedra) ESPAÑA

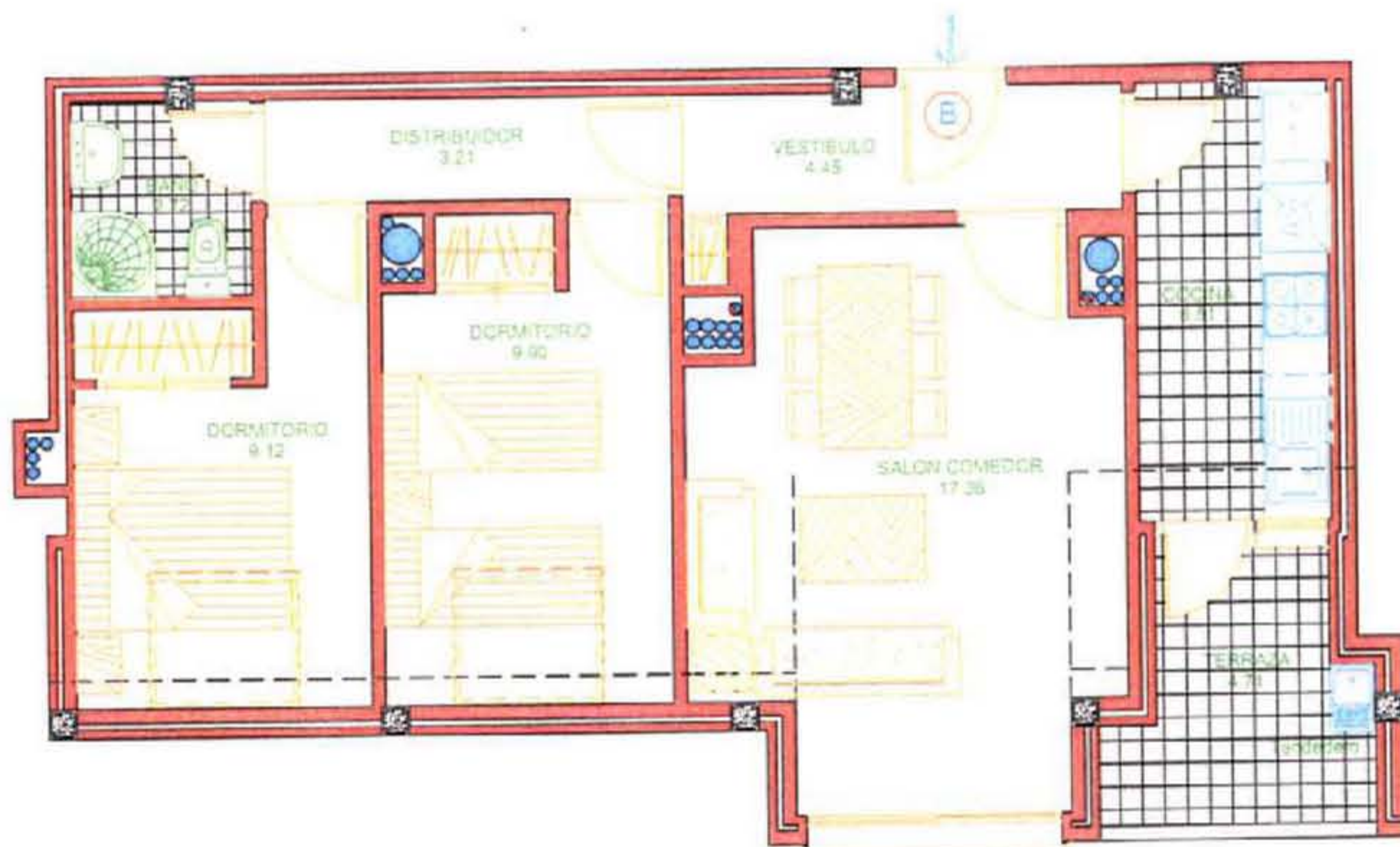
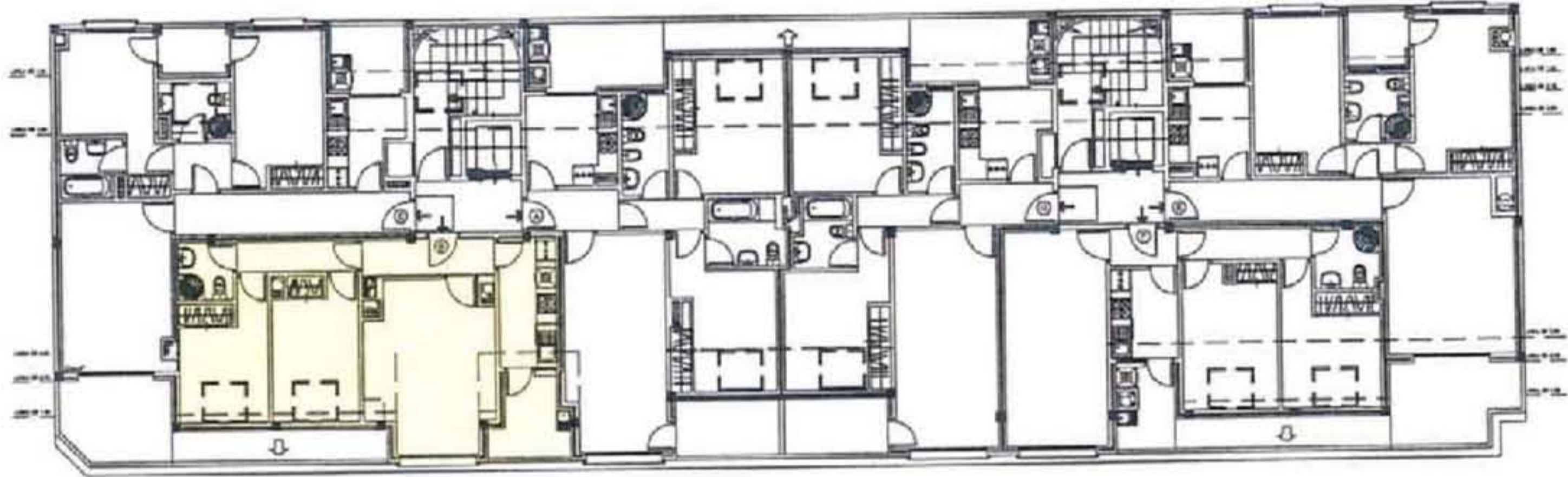


CUADRO DE SUPERFICIES

VIVIENDA	PLANTA	SUP. UTIL	SUP. CONSTR.	TERRAZA	ESCALA
"B" (PORTAL 1)	BAJO CUBIERTA	53.27 M2	64.98 M2	4.71 M2	1:100

INMOBILIARIA
PRAMAR

www.inmobiliariapramar.com c/Joaquín Costa nº 2 entlo (Esq. Sagasta) Telf +34986847302 (Pontevedra) ESPAÑA

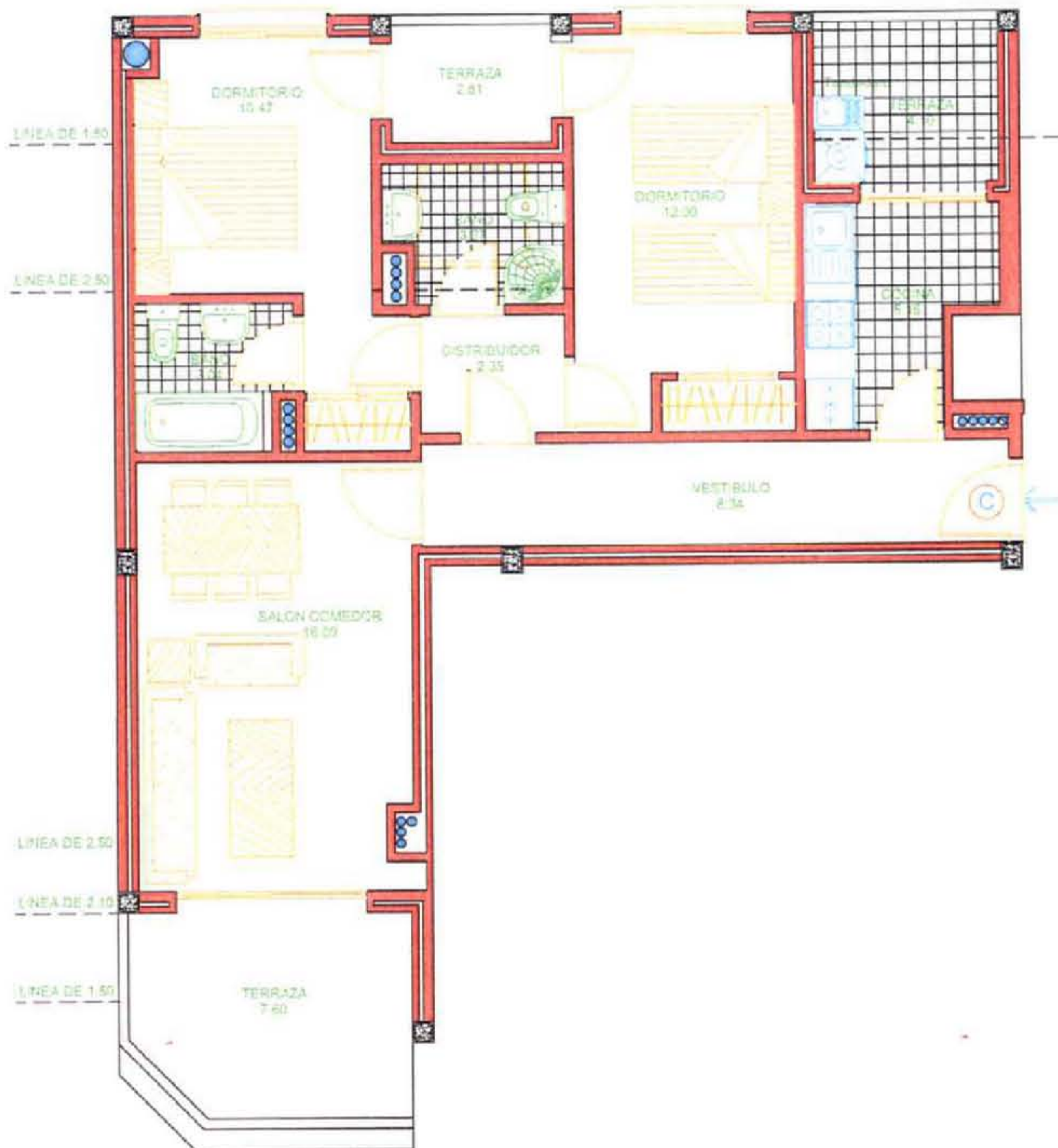
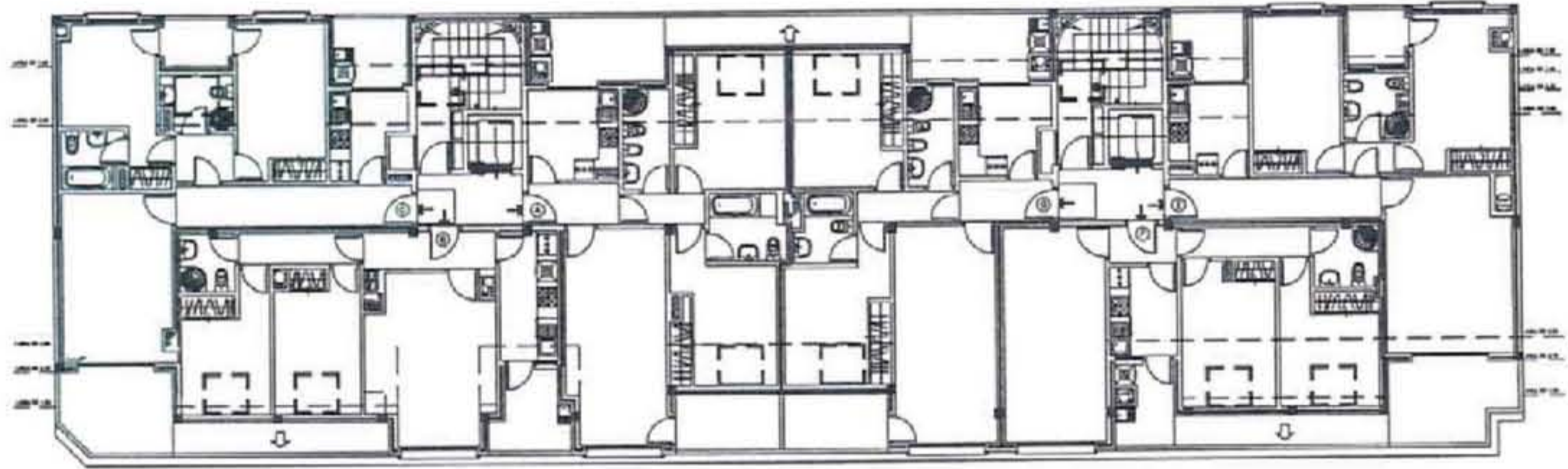


CUADRO DE SUPERFICIES

VIVIENDA	PLANTA	SUP. UTIL	SUP. CONSTR.	TERRAZA	ESCALA
"C" (PORTAL 1)	BAJO CUBIERTA	60.72 M2	73.61 M2	(7.60+4.10)M2	1:100

INMOBILIARIA
PRAMAR

www.inmobiliariapramar.com c/Joaquín Costa nº 2 entlo (Esq. Sagasta) Telf +34986847302 (Pontevedra) ESPAÑA

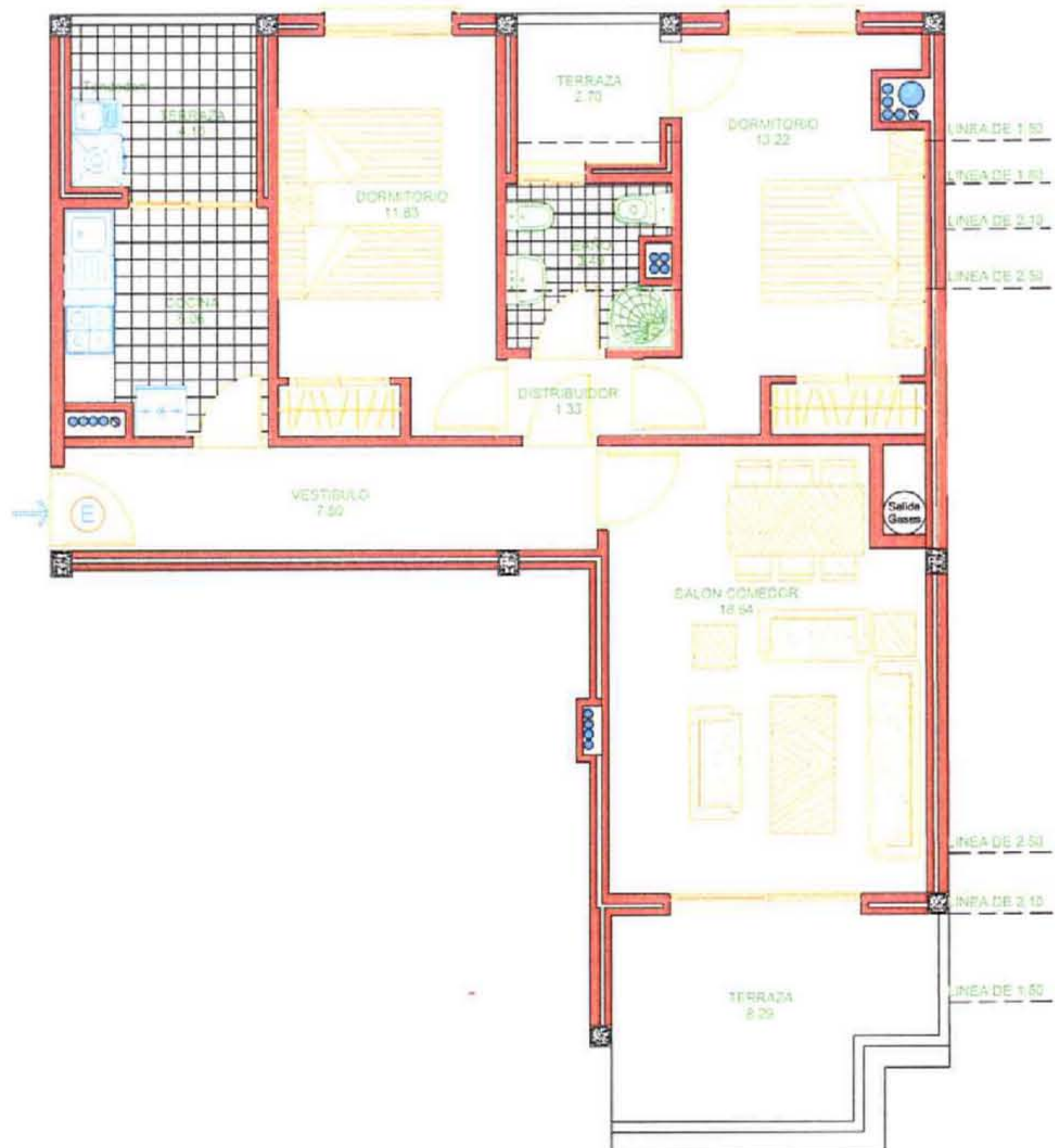
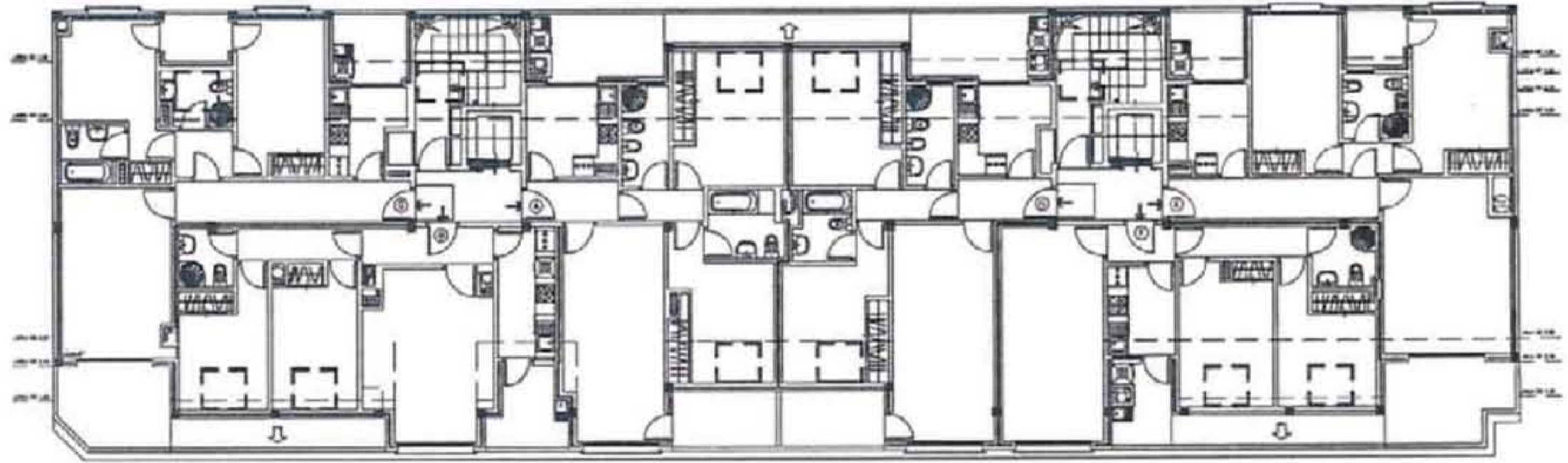


CUADRO DE SUPERFICIES

VIVIENDA	PLANTA	SUP. UTIL	SUP. CONSTR.	TERRAZA	ESCALA
"E" (PORTAL 2)	BAJO CUBIERTA	62.07 M2	75.57 M2	(8.29+4.10) M2	1:100

INMOBILIARIA
PRAMAR

www.inmobiliariapramar.com c/Joaquín Costa nº 2 entlo (Esq. Sagasta) Telf +34986847302 (Pontevedra) ESPAÑA

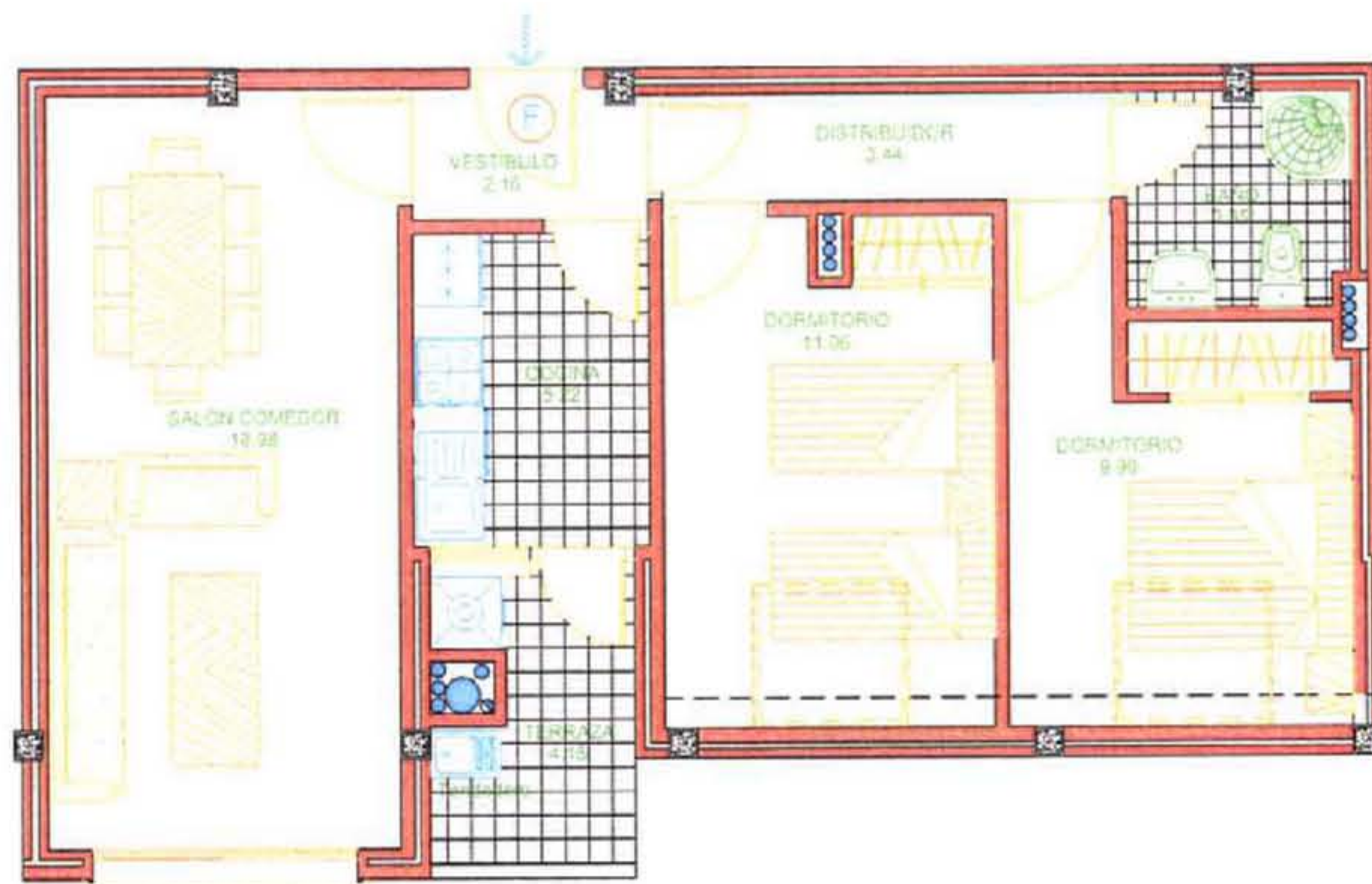
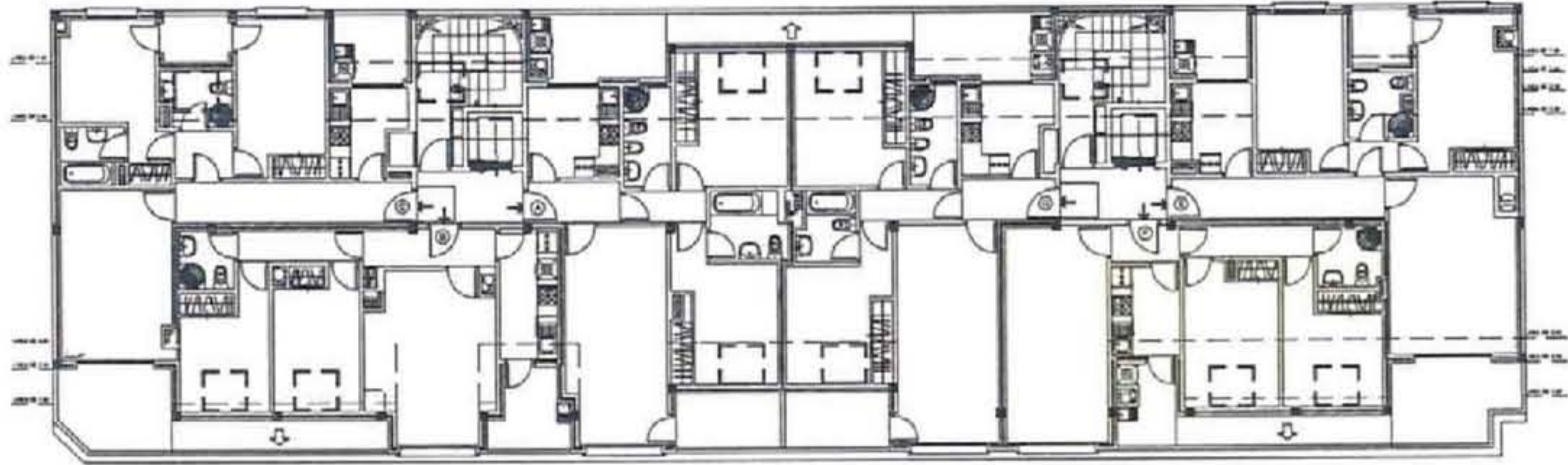


CUADRO DE SUPERFICIES

VIVIENDA	PLANTA	SUP. UTIL	SUP. CONSTR.	TERRAZA	ESCALA
"F" (PORTAL 2)	BAJO CUBIERTA	54.11 M2	65.00 M2	4.15 M2	1:100

INMOBILIARIA
PRAMAR

www.inmobiliariapramar.com c/Joaquín Costa nº 2 entlo (Esq. Sagasta) Telf +34986847302 (Pontevedra) ESPAÑA

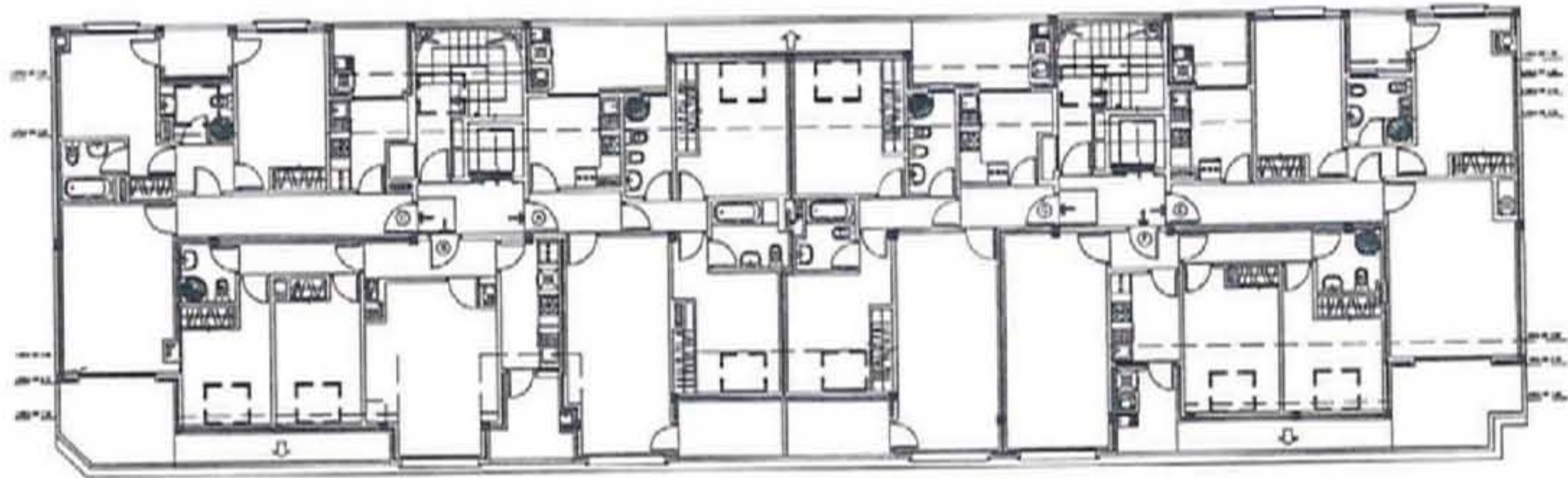


CUADRO DE SUPERFICIES

VIVIENDA	PLANTA	SUP. UTIL	SUP. CONSTR.	TERRAZA	ESCALA
"G" (PORTAL 2)	BAJO CUBIERTA	63.25 M2	73.19 M2	(7.70+4.97)M2	1:100

INMOBILIARIA
PRAMAR

www.inmobiliariapramar.com c/Joaquín Costa nº 2 entlo (Esq. Sagasta) Telf +34986847302 (Pontevedra) ESPAÑA



MEMORIA DE CALIDADES

"BAILE DO PINO"

- Fachada principal en piedra maciza de granito y posterior en ladrillo caravista.
- Carpintería exterior en aluminio lacado con doble ventana, con persiana de aluminio en monobloc, excepto en cubierta.
Hoja interior con doble acristalamiento.
- Armarios empotrados en roble, forrados con puerta corredera, maletero y barra de colgar.
- Carpintería interior con puertas de roble barnizadas.
- Puerta de entrada de seguridad.
- Suelos de tarima flotante de roble en dormitorios, salón, vestíbulo y pasillo.
- Suelos de cocina en porcelánico.
- Alicatados de baños y cocinas en cerámica de 1ª Calidad y cenefa decorativa.
- Moldura de escayola en toda la vivienda, excepto cocina y baños.
- Falso techo de pladur en baños.
- Griferías monomando.
- Aparatos sanitarios de porcelana vitrificada, marca Bellavista o similar.
- Mueble de baño con lavado de encastrar.
- Espejo encastrado en baños.
- Bañera de hidromasaje en baño dormitorio.
- Mecanismos BJC o similar.
- Iluminación en baños mediante halógenos.
- Pintura ANTIMOHO lisa, en toda la vivienda.
- Ascensor semiautomático, con puertas telescópicas en acero inoxidable desde el sótano hasta el ático.
- Preinstalación de teléfono y TV. en salón y habitaciones.
- Preinstalación de hilo musical.
- Antena PARABÓLICA digital y TDT digital.
- Vídeo Portero.
- Cumplimiento de normativa de telecomunicaciones
- Aislamiento Térmico a base de poliestileno extruido y aislamiento acústico a base de Danofon e Impactodan.
- Calefacción y agua caliente individual a GAS CIUDAD con caldera mural en la vivienda.
- Radiadores en fundición de Aluminio.
- Portón de acceso a garaje automático.
- Portales decorados con acabados de primera calidad.
- Pavimento de garajes pulido en fresco y acabado pintado.

- EN LAS VIVIENDAS NO SE INCLUYE NINGUN TIPO DE ELECTRODOMESTICOS NI AMUEBLAMIENTO.

- NOTA: ESTA MEMORIA DE CALIDADES PODRA SUFRIR VARIACION DE ACUERDO CON LA DIRECCION TECNICA DE LA OBRA.

FORMA DE PAGO EDIFICIO "BAILE DO PINO"

El 80% del valor de la vivienda, se entregará mediante abono directo, o mediante subrogación en el préstamo hipotecario que la sociedad vendedora tendrá concertado, el día de firma de la Escritura Publica de la vivienda, prevista para el mes de Septiembre de 2009

El 20 % restante:

20%.- A la firma del contrato de reserva de la vivienda

La cantidad restante, mediante pagos trimestrales.

Todas las cantidades se verán incrementadas con el IVA correspondiente.